

Legenda přístrojů

	Jednopolový vypínač řazení č.1 / IP20
	Jednopolový vypínač řazení č.1 / IP44
	Trojpólový vypínač
	Střídavý vypínač řazení č.6 / IP20
	Střídavý vypínač řazení č.6 / IP44
	Sériový vypínač řazení č.5 / P20
	Sériový vypínač řazení č.5 / IP44
	Sériový vypínač střídavý řazení č.6+1/IP20
	Sériový vypínač střídavý řazení č.6+1/IP44
	Dvojitý přepínač střídavý řazení č.6+6/IP20
	Klížový přepínač řazení č.7 / IP20
	Klížový přepínač řazení č.7 / IP44
	Zásuvka dvojnásobná 230V / 16A / IP20
	Zásuvka jednonásobná 230V / 16A / IP20
	Zásuvka jednonásobná 230V 16A / IP20 s přep.ochr. "D"
	Zásuvka televizní
	Zásuvka datová dvojnásobná RJ46
	Zásuvka jednonásobná 230V / 16A / IP44
	Čidlo IR 180°/360°
	Rozváděč
	Zásuvka nástěnná 400V / 16A / IP44
	Regulátor intenzity osvětlení
	Bojler / zásobník TV
	Ventilátor

Legenda kabelů NN

	CYKY-J 5x2,5 mm2
	CYKY-J 3x2,5 mm2
	CYKY-J 3x1,5 mm2
	CYKY-J 5x1,5mm2
	CYKY 4Bx1 mm2

Legenda svítidel

	Svítlidlo LED 27W krůtivé stropní / nástěnné přisazené, IP40
	Svítlidlo zářivkové 2x54W, T5, stropní, přisazené, difuzor, IP20
	Svítlidlo zářivkové 2x36W, T5, stropní, přisazené, akrylátový kryt, IP65
	Svítlidlo zářivkové 2x50W, T5, stropní, přisazené, bílá mřížka, IP20
	Svítlidlo LED nouzové s piktogramy 8W/1 hod Optika pro plné nasvícení
	Svítlidlo LED nouzové s piktogramy 8W/1 hod
	Svítlidlo LED / žárovkové / zářivkové max 60W / IP44
	Svítlidlo s IR dětem
	Svítlidlo doplněno o nouzový zdroj / inverter 1hod
	Stávající svítidlo 2x58W
	Svítlidlo zářivkové 1x18W, T5, nástěnné, přisazené, akrylátový kryt, pod linku

TELEFON

	DOMÁCÍ TELEFON + 1x tlačítko + zvonění
	ZVONKOVÉ TABLO ( 5 účastníků ) + komunikátor
	EL ZÁMEK

TELEVIZE

	TELEVIZNÍ ZÁSUVKA
--	-------------------

Legenda kabelů MN

	Televizní koax
	SYKFY 23/5x5x0,5 mm2 v trubce PVC pr.23 mm

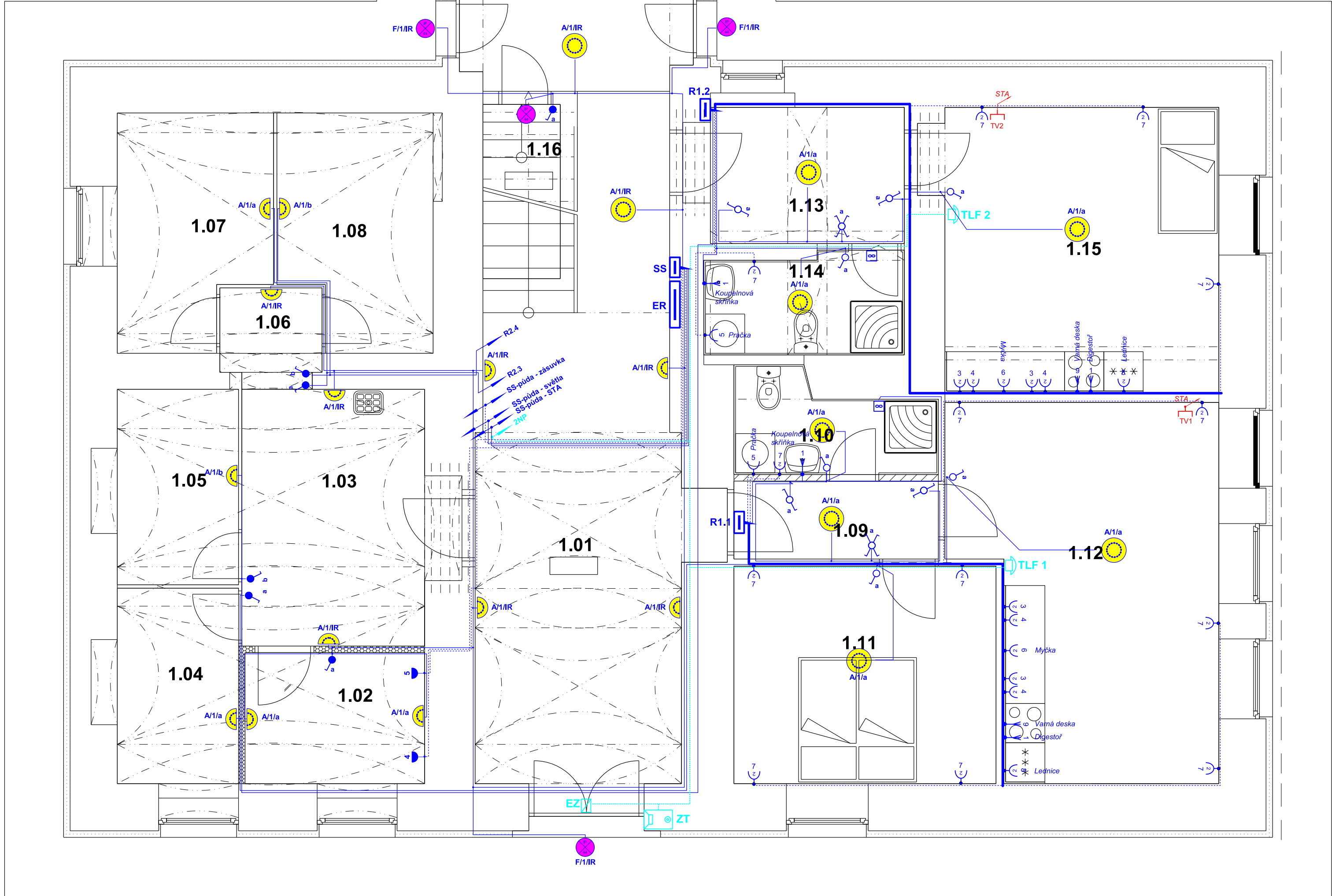
**POZNÁMKY**  
Rozvody provedeny kabely CYKY-J 1.5 a 2.5 v uložení pod omítku, resp. v lístcích LS a LV příp. mont. na hořl.podklad.  
Ochrana před bleskem a přepětím provést v souladu s ČSN EN 62 305.  
Ostatní popis viz textová část.

**SOUSTAVA**  
3NEP 400/230VAC 50Hz / TN-S bod rozdělení ve rozváděči objektu.

**Ochrana**  
Před úrazem elektrickým proudem dle ČSN 33 2000-4-41 ed.2 samostatným odpojením od zdroje.  
Určené okruhy jistěny přes proudový chránič 30 mA.

Ostatní popis viz technická zpráva.

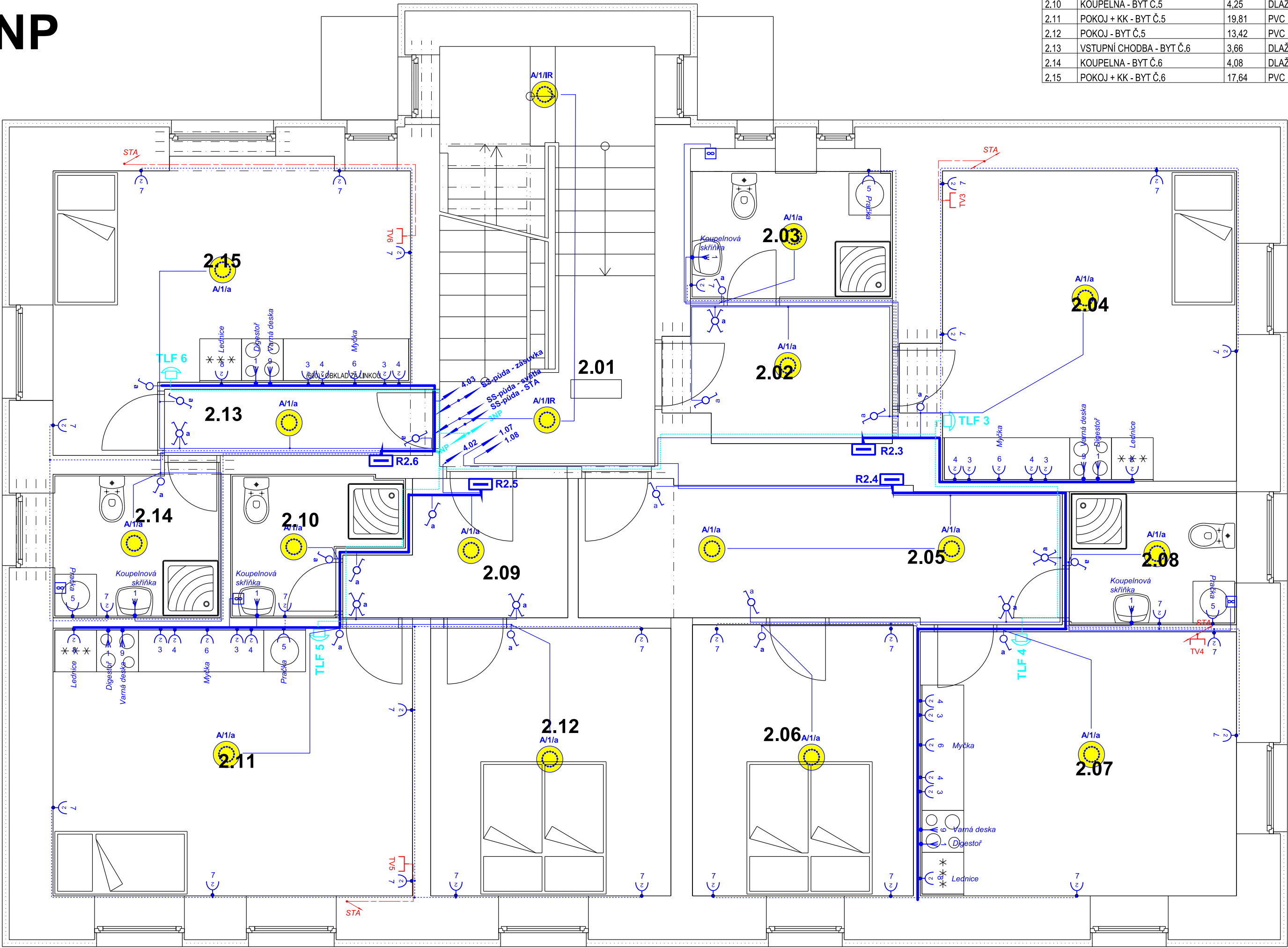
# 1. NP



Tabulka místnosti

Číslo	Jméno	Plocha	Podlaha	Poznámka	Strop	Výška
1.01	CHODBA	38,22	DLAŽBA KERAMICKÁ			2,88
1.02	TECHNICKÁ MÍSTNOST	5,48	BET. MAZANINA			2,88
1.03	CHODBA	10,94	BET. MAZANINA			2,88
1.04	ÚLOŽNÍ PROSTOR - BYT Č.1	5,52	BET. MAZANINA			2,88
1.05	ÚLOŽNÍ PROSTOR - BYT Č.2	5,52	BET. MAZANINA			2,88
1.06	CHODBA	2,29	BET. MAZANINA			2,88
1.07	ÚLOŽNÍ PROSTOR - BYT Č.3	7,84	BET. MAZANINA			2,88
1.08	ÚLOŽNÍ PROSTOR - BYT Č.4	7,98	BET. MAZANINA			2,88
1.09	VSTUPNÍ CHODBA - BYT Č.1	3,71	DLAŽBA KERAMICKÁ	SOKL	SDK PODHLED	2,50
1.10	KOUPELNA - BYT Č.1	4,18	DLAŽBA KERAMICKÁ	KERAMICKÝ OBKLAD	SDK PODHLED	2,50
1.11	POKOJ - BYT Č.1	13,28	PVC		SDK PODHLED	2,50
1.12	POKOJ + KK - BYT Č.1	21,24	PVC	OBKLAD LINKY	SDK PODHLED	2,50
1.13	VSTUPNÍ CHODBA - BYT Č.2	6,16	DLAŽBA KERAMICKÁ	SOKL	SDK PODHLED	2,50
1.14	KOUPELNA - BYT Č.2	4,63	DLAŽBA KERAMICKÁ	KERAMICKÝ OBKLAD	SDK PODHLED	2,50
1.15	POKOJ + KK - BYT Č.2	18,70	PVC	OBKLAD LINKY	SDK PODHLED	2,50
1.16	TECHNICKÁ MÍSTNOST	3,14	DLAŽBA KERAMICKÁ	SOKL		0-2,00

# 2. NP



Tabulka místnosti

Číslo	Jméno	Plocha	Podlaha	Poznámka	Strop	Výška
2.01	CHODBA SE SCHODIŠTĚM	21,10	DLAŽBA KERAMICKÁ		SDK PODHLED	2,75
2.02	VSTUPNÍ CHODBA - BYT Č.3	6,06	DLAŽBA KERAMICKÁ		SDK PODHLED	2,75
2.03	KOUPELNA - BYT Č.3	5,29	DLAŽBA KERAMICKÁ	KERAMICKÝ OBKLAD	SDK PODHLED	2,75
2.04	POKOJ + KK - BYT Č.3	19,42	PVC	OBKLAD LINKY	SDK PODHLED	2,75
2.05	VSTUPNÍ CHODBA - BYT Č.4	13,35	DLAŽBA KERAMICKÁ		SDK PODHLED	2,75
2.06	POKOJ - BYT Č.4	12,33	PVC		SDK PODHLED	2,75
2.07	POKOJ + KK - BYT Č.4	17,21	PVC	OBKLAD LINKY	SDK PODHLED	2,75
2.08	KOUPELNA - BYT Č.4	4,58	DLAŽBA KERAMICKÁ	KERAMICKÝ OBKLAD	SDK PODHLED	2,75
2.09	VSTUPNÍ CHODBA - BYT Č.5	5,46	DLAŽBA KERAMICKÁ		SDK PODHLED	2,75
2.10	KOUPELNA - BYT Č.5	4,25	DLAŽBA KERAMICKÁ	KERAMICKÝ OBKLAD	SDK PODHLED	2,75
2.11	POKOJ + KK - BYT Č.5	19,81	PVC	OBKLAD LINKY	SDK PODHLED	2,75
2.12	POKOJ - BYT Č.5	13,42	PVC		SDK PODHLED	2,75
2.13	VSTUPNÍ CHODBA - BYT Č.6	3,66	DLAŽBA KERAMICKÁ		SDK PODHLED	2,75
2.14	KOUPELNA - BYT Č.6	4,08	DLAŽBA KERAMICKÁ	KERAMICKÝ OBKLAD	SDK PODHLED	2,75
2.15	POKOJ + KK - BYT Č.6	17,64	PVC	OBKLAD LINKY	SDK PODHLED	2,75



STAVBA:	SOCIÁLNÍ BYDLENÍ MĚSTA LIBEREC PROJEKTOVÁ PŘÍPRAVA BYTOVÝ DŮM C	hosek@pk-hosek.cz +420 732 437 160	Ing. Ota Pour
MÍSTO:	PROBOŠŤSKÁ 268/1, LIBEREC III – JERAB, P.P.Č. 1638 K.O. LIBEREC	Ing. Ota Pour	Ing. Ota Pour
INVESTOR:	STATUTÁRNÍ MĚSTO LIBEREC NÁM. DR.E.BENEŠE 1, 460 59 LIBEREC 1	Ing. Ota Pour	Ing. Ota Pour
PROJEKTOVÁ ČÁST:	D.1.4.c – elektroninstalace (slaboproud, silnoproud)	Ing. Ota Pour	Ing. Ota Pour
VÝKRES:	ELEKTROINSTALACE 1.NP a 2.NP	Ing. Ota Pour	Ing. Ota Pour

FORMÁT:	A1	DATA:	09/2017	PARA ČÍSLO:	
STUPNĚNÍ:	DPS	ZAKÁZKA ČÍSLO:	2017121	PARA ČÍSLO:	
ČÁST:	D.1.4.c	MĚŘÍTKO:	1:50	ČÍSLO VÝKRESU:	D.1.4.c - E01

1



Legenda přístrojů

	Jednópólový vypínač řazení č.1 / IP20
	Jednópólový vypínač řazení č.1 / IP44
	Trojpólový vypínač
	Střídavý vypínač řazení č.6 / IP20
	Střídavý vypínač řazení č.6 / IP44
	Sériový vypínač řazení č.5 / P20
	Sériový vypínač řazení č.5 / IP44
	Sériový vypínač střídavý řazení č.6+1/IP20
	Sériový vypínač střídavý řazení č.6+1/IP44
	Dvojitý přepínač střídavý řazení č.6+6/IP20
	Křížový přepínač řazení č.7 / IP20
	Křížový přepínač řazení č.7 / IP44
	Zásuvka dvojnásobná 230V / 16A / IP20
	Zásuvka jednonásobná 230V / 16A / IP20
	Zásuvka jednonásobná 230V 16A / IP20 s přep.ochr. "D"
	Zásuvka televizní
	Zásuvka datová dvojnásobná RJ46
	Zásuvka jednonásobná 230V / 16A / IP44
	Čidlo IR 180°/360°
	Rozváděč
	Zásuvka nástěnná 400V / 16A / IP44
	Regulátor intenzity osvětlení
	Bojler / zásobník TV
	Ventilátor

Legenda kabelů NN

	CYKY-J 5x2,5 mm2
	CYKY-J 3x2,5 mm2
	CYKY-J 3x1,5 mm2
	CYKY-J 5x1,5mm2
	CYKY 4Bx1 mm2

Legenda svítidel

	Svídlo LED 27W kruhové stropní / nástěnné přisazené, IP40
	Svídlo zářivkové 2x54W, T8 stropní, přisazené, difuzor, IP20
	Svídlo zářivkové 2x30W, T8 stropní, přisazené, akrylový kryt, IP85
	Svídlo zářivkové 2x54W, T8 stropní, přisazené, akrylový kryt, IP20
	Svídlo LED nouzové s piloty 8W/1 hod Optika pro přední nasvícení
	Svídlo LED nouzové s piloty 8W/1 hod
	Svídlo LED / zářivkové / zářivkové max 60W / IP44
	Svídlo s IR čidlem
	Svídlo doplněné o nouzový zdroj / inverter 1hod
	Sálavací svídlo 2x58W
	Svídlo zářivkové 1x18W, T8, nástěnné, přisazené, akrylový kryt, pod šinku

TELEFON

	DOMÁCÍ TELEFON + 1x tlačítko + zvonění
	ZVONKOVÉ TABLO ( 5 účastníků ) + komunikátor
	EL ZÁMEK

TELEVIZE

	TELEVIZNÍ ZÁSUVKA
--	-------------------

Legenda kabelů MN

	Televizní koax
	SYKFY 2/3/5x50,5 mm2 v trubce PVC pr.23 mm

**POZNÁMKY**  
Rozvody provedeny kabely CYKY-J 1,5 a 2,5 v uložení pod omítkou, resp. v lištách LS a LV příp. mont. na hofl podklad.

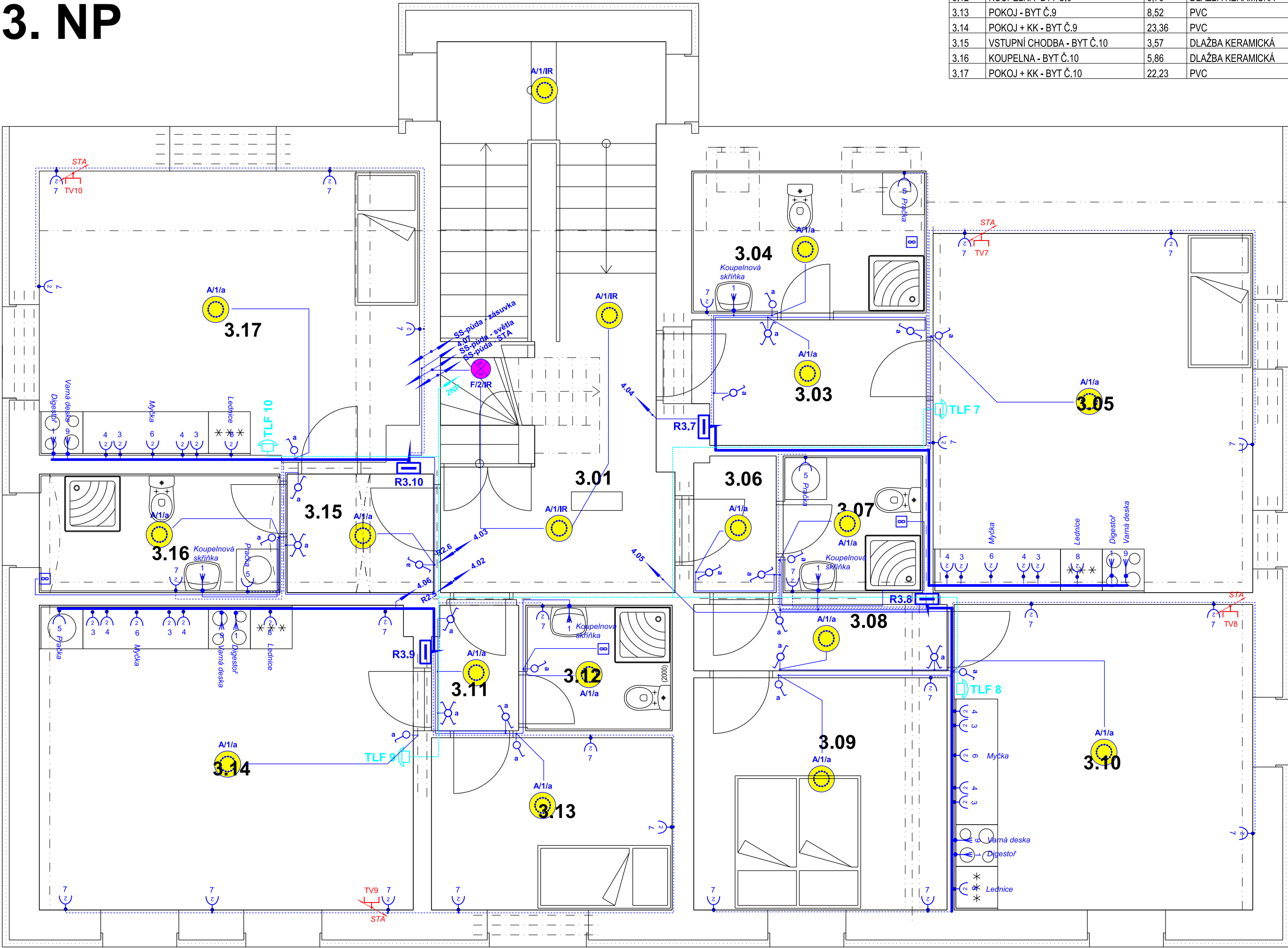
Ochrana před bleskem a přepětím provést v souladu s ČSN EN 62 305. Ostatní popis viz textová část.

**SOUSTAVA**  
3NEP 400/230VAC 50Hz / TN-S bod rozdělení ve - rozváděči objektu.

**Ochrana**  
Před úrazem elektrickým proudem dle ČSN 33 2000-4-41 ed.2 samostatným odpojením od zdroje.  
Určené okruhy jištěny přes proudový chránič 30 mA.

Ostatní popis viz technická zpráva.

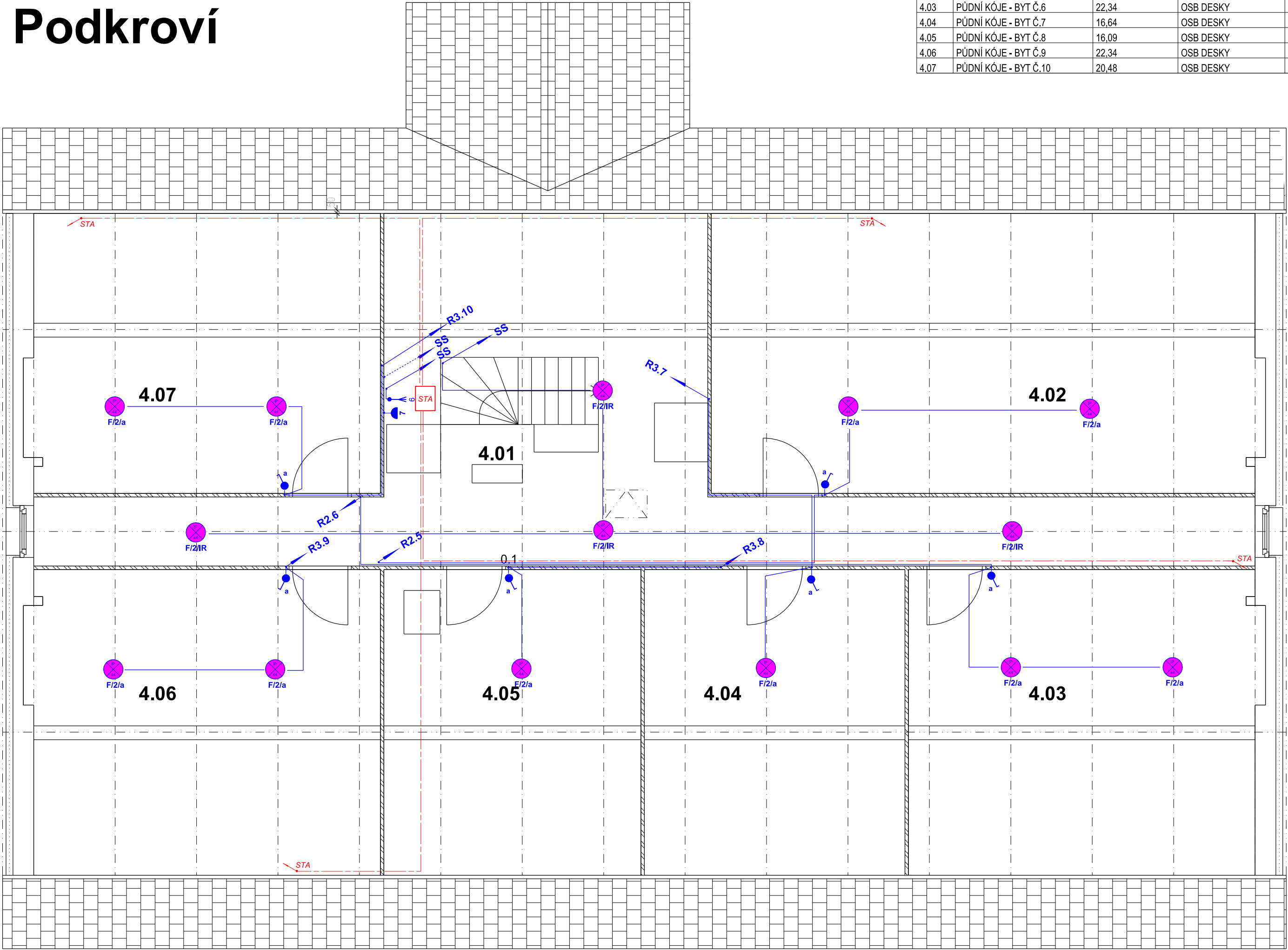
### 3. NP



Tabulka místností

Číslo	Jméno	Plocha	Podlaha	Poznámka	Strop	Výška
3.01	CHODBA SE SCHODIŠTĚM	23,88	DLAŽBA KERAMICKÁ	SOKL	SDK PODHLED	2,5
3.03	VSTUPNÍ CHODBA - BYT Č.7	5,89	DLAŽBA KERAMICKÁ	SOKL	SDK PODHLED	2,5
3.04	KOUPELNA - BYT Č.7	6,84	DLAŽBA KERAMICKÁ	KERAMICKÝ OBKLAD	SDK PODHLED	2,5
3.05	POKOJ + KK - BYT Č.7	23,59	PVC	OBKLAD LINKY	SDK PODHLED	2,5
3.06	VSTUPNÍ CHODBA - BYT Č.8	2,29	DLAŽBA KERAMICKÁ	SOKL	SDK PODHLED	2,5
3.07	KOUPELNA - BYT Č.8	3,92	DLAŽBA KERAMICKÁ	KERAMICKÝ OBKLAD	SDK PODHLED	2,5
3.08	CHODBA - BYT Č.8	3,45	PVC		SDK PODHLED	2,5
3.09	POKOJ - BYT Č.8	12,09	PVC		SDK PODHLED	2,5
3.10	POKOJ + KK - BYT Č.8	18,75	PVC	OBKLAD LINKY	SDK PODHLED	2,5
3.11	VSTUPNÍ CHODA - BYT Č.9	2,2	DLAŽBA KERAMICKÁ	SOKL	SDK PODHLED	2,5
3.12	KOUPELNA - BYT Č.9	3,78	DLAŽBA KERAMICKÁ	KERAMICKÝ OBKLAD	SDK PODHLED	2,5
3.13	POKOJ - BYT Č.9	8,52	PVC		SDK PODHLED	2,5
3.14	POKOJ + KK - BYT Č.9	23,36	PVC	OBKLAD LINKY	SDK PODHLED	2,5
3.15	VSTUPNÍ CHODBA - BYT Č.10	3,57	DLAŽBA KERAMICKÁ	SOKL	SDK PODHLED	2,5
3.16	KOUPELNA - BYT Č.10	5,86	DLAŽBA KERAMICKÁ	KERAMICKÝ OBKLAD	SDK PODHLED	2,5
3.17	POKOJ + KK - BYT Č.10	22,23	PVC	OBKLAD LINKY	SDK PODHLED	2,5

### Podkroví



Tabulka místností

Číslo	Jméno	Plocha [m²]	Podlaha	Stěny	Výška [m]
4.01	CHODBA	35,63	OSB DESKY		0-2,86
4.02	PŮDNÍ KŮJE - BYT Č.5	32,02	OSB DESKY		0-2,46
4.03	PŮDNÍ KŮJE - BYT Č.6	22,34	OSB DESKY		0-2,46
4.04	PŮDNÍ KŮJE - BYT Č.7	16,64	OSB DESKY		0-2,46
4.05	PŮDNÍ KŮJE - BYT Č.8	16,09	OSB DESKY		0-2,46
4.06	PŮDNÍ KŮJE - BYT Č.9	22,34	OSB DESKY		0-2,46
4.07	PŮDNÍ KŮJE - BYT Č.10	20,48	OSB DESKY		0-2,46



STAVBA: SOCIÁLNÍ BYDLENÍ MĚSTA LIBERCE PROJEKTOVÁ PŘÍPRAVA BYTOVÝ DŮM C		Ing. Ota Pour	
MÍSTO: PROBOŠŤSKÁ 628/1, LIBEREC III – JEŘÁB, P.P.Č. 1638 K.O. LIBEREC	HLAVNÍ PROJEKTANT: JAN HOŠEK	ZODPOVĚDNÝ PROJEKTANT: ING. OTA POUR	VYPRACOVAL: ING. OTA POUR
INVESTOR: STATUTÁRNÍ MĚSTO LIBEREC NÁM.DR.E.BENEŠE 1, 460 59 LIBEREC 1	FORMÁT: A1	DATUM: 09/2017	PÁŘE ČÍSLO:
PROJEKTOVÁ ČÁST: D.1.4.c – elektroinstalace (slaboproud, slaboproud)	ŠTÍPEK PO: DPS	ZAKÁZKA ČÍSLO: 2017121	
VÝKRES: ELEKTROINSTALACE 3.NP a podkroví	ČÁST: D.1.4.c	MĚŘÍTKO: 1:50	ČÍSLO VÝKRESU: D.1.4.c - E02